

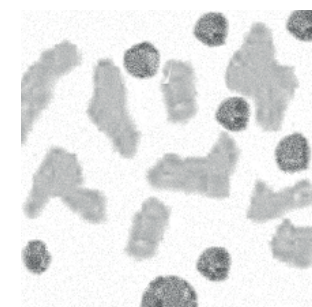
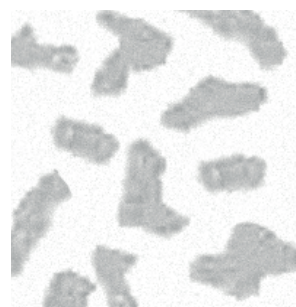


Amalgama ANA

— una linea di amalgama di alta qualità

La gamma offre una lega mista ad alta resistenza, una lega dispersa di morbidezza e le migliori proprietà del trattamento clinico.

I nostri amalgami sono superiori in molti aspetti della qualità. Sono caratterizzati da un'espansione ben equilibrata e un'elevata resistenza. Questa combinazione offre margini stretti, otturazioni di lunga durata e poche guasti marginali.



Combinazione di particelle di taglio sferico e torniato, ANA 2000

Particelle torniate e lega eutettica di argento e rame sotto forma di particelle sferiche, ANA 70

COMPOSIZIONE

Ag 43,1%
Sn 30,8%
Cu 26,1%

PROPRIETÀ FISICHE

Resistenza alla compressione
1 ora 140 MPa
24 ore 450 MPa

Creep statico: 0.1%
Espansione
24 h +0.02%

COMPOSIZIONE

Ag 69,9%
Sn 18,8%
Cu 10,2%
Zn 1,1%

PROPRIETÀ FISICHE

Resistenza alla compressione
1 ora 110 MPa
24 ore 420 MPa

Creep statico: 1.0%
Espansione:
24 h +/- 0.1%

ANA 2000®
High Copper Admixed Alloy
Non Gamma 2

DISPONIBILE IN:

DUETT
CAPSULE
POLVERE

ANA 70
Dispersed Alloy
Non Gamma 2

DISPONIBILE IN:

DUETT
CAPSULE
POLVERE

ANA 2000

PROPRIETÀ	VANTAGGI
Alto contenuto di rame	Lunga durata, alta resistenza
Espansione controllata	Adattamento ai margini eccellente
Particelle torniate	Condensazione con una sensazione "crunchy"
Tempo di lavorazione breve	Risparmio di tempo

ANA 70

PROPRIETÀ	VANTAGGI
Alto contenuto di argento	Superficie argento lucida
Particelle sferiche	Condensazione con una sensazione "soft"



Un amico fedele

ANA Amalgama



Nordiska Dental AB, Box 1082, SE-262 21 Ängelholm.
Location: Framtidsgatan 1b, SE-262 73 Ängelholm, Sweden.
Tel: +46 431 44 33 60, Fax: +46 431 44 33 99, mail@nordiskadental.se, www.nordiskadental.se



Duett® – Il sistema di amalgama più economico ed ecologico!

Rispetto ad altri tipi di capsule, il sistema Duett rispetta l'ambiente. Le capsule riutilizzabili sono appositamente studiate per assicurare la sicurezza e l'igiene. Duett è economico, costa solo la metà rispetto alle capsule monouso. La convenienza di avere una sola scatola invece di usarne una ogni volta è fuor di dubbio.

DUETT® – CONFEZIONE UNICA

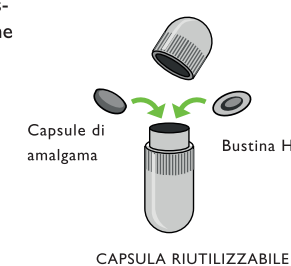
CARATTERISTICHE	VANTAGGI
Ottimo rapporto qualità-prezzo	Risparmio rispetto ad altri tipi di capsule
Rispetta l'ambiente	Minore spreco di materiale
Convenienza	Facile da versare e miscelare
Sicurezza	Nessuna perdita di mercurio
Igiene	Bassa esposizione al mercurio



NOTA
La capsula di lega contiene 390 mg e le bustine il mercurio 390 mg

FACILE DA USARE

Utilizzare un paio di pinzette per caricare le capsule con una o due compresse e uno o due bustine di mercurio. È un'operazione veloce; si consiglia di dosare le capsule in anticipo per averle subito pronte. La quantità è sempre la stessa.



Capsule monouso predosate

Grazie a un dosaggio preciso in ogni capsula monouso, la consistenza è garantita, costantemente! Oggi, quando il tempo è fondamentale ed è importante disporre di un sistema di erogazione che consenta una gestione semplice e veloce, le nostre capsule a bassa esposizione al mercurio sono la soluzione perfetta. Essendo autoattivanti, le nostre capsule sono estremamente comode.

ANA 2000 -

Le capsule monouso ANA 2000 ottimizzate raggiungono un livello elevato di qualità. Il nuovo design speciale offre una miscela omogenea.

CAPSULE

FATTI	BENEFICI
Nuovo design	Amalgama ottimale Sicuro e saldo
Capsule predosate	Consistenza estatta Risparmio di tempo
Auto-attivazione	Facile da miscelare
Codice colore	Facile differenziazione



ANA 2000 CAPSULE

- N. 1 - Capsula verde (lega 400 mg + mercurio 400 mg)
- N. 2 - Capsula blu (lega 600 mg + mercurio +600 mg)
- N. 3 - Capsula grigia (lega 800 mg + mercurio +800 mg)



Le capsule sono disponibili in scatole da 50 o 450 unità.

ANA 70 -

CAPSULE

CHARATTERISTICHE	VANTAGGI
Capsule predosate	Consistenza estatta Risparmio di tempo
Auto-attivazione	Facile da miscelare
Codice colore	Facile differenziazione



Le capsule sono disponibili in scatole da 50 o 450 unità.

ANA 70 CAPSULE

- N. 1 - Capsula oro (lega 400 mg + mercurio +430 mg)
- N. 2 - Capsula arancio (lega 600 mg + mercurio +640 mg)
- N. 3 - Capsula viola (lega 800 mg + mercurio +860 mg)

